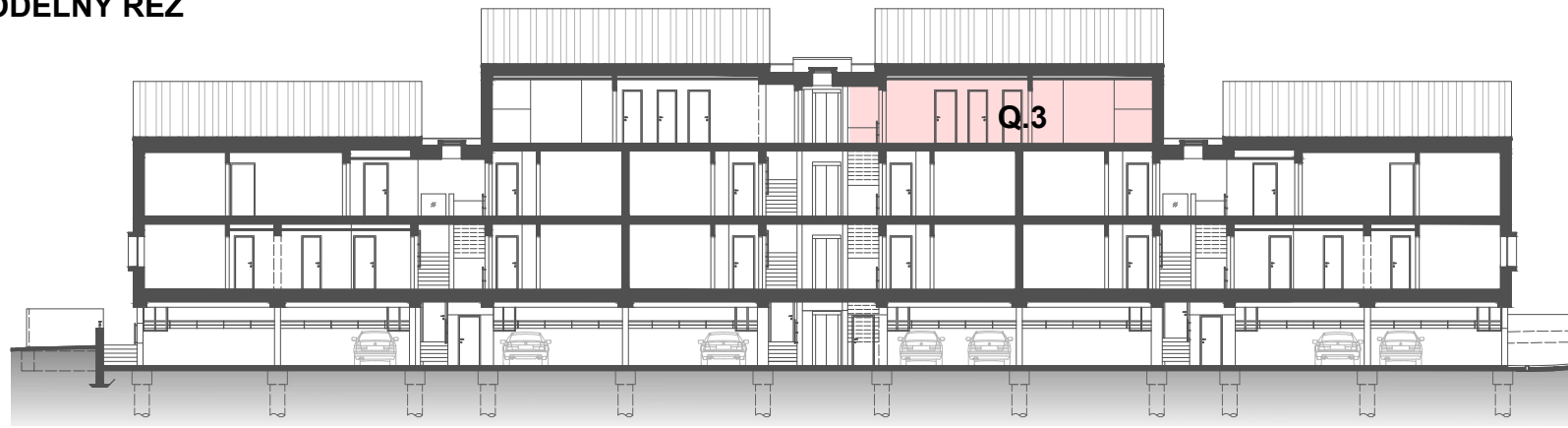


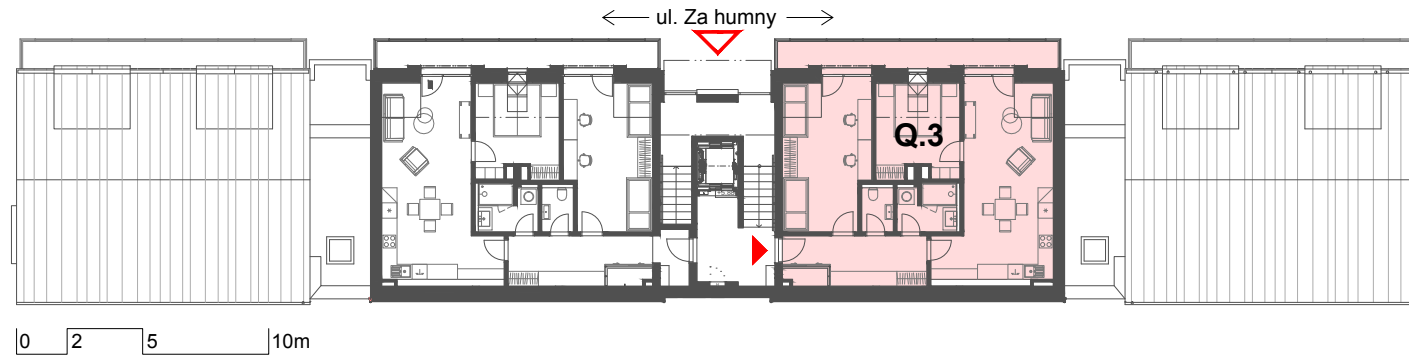
# PODÉLNÝ ŘEZ



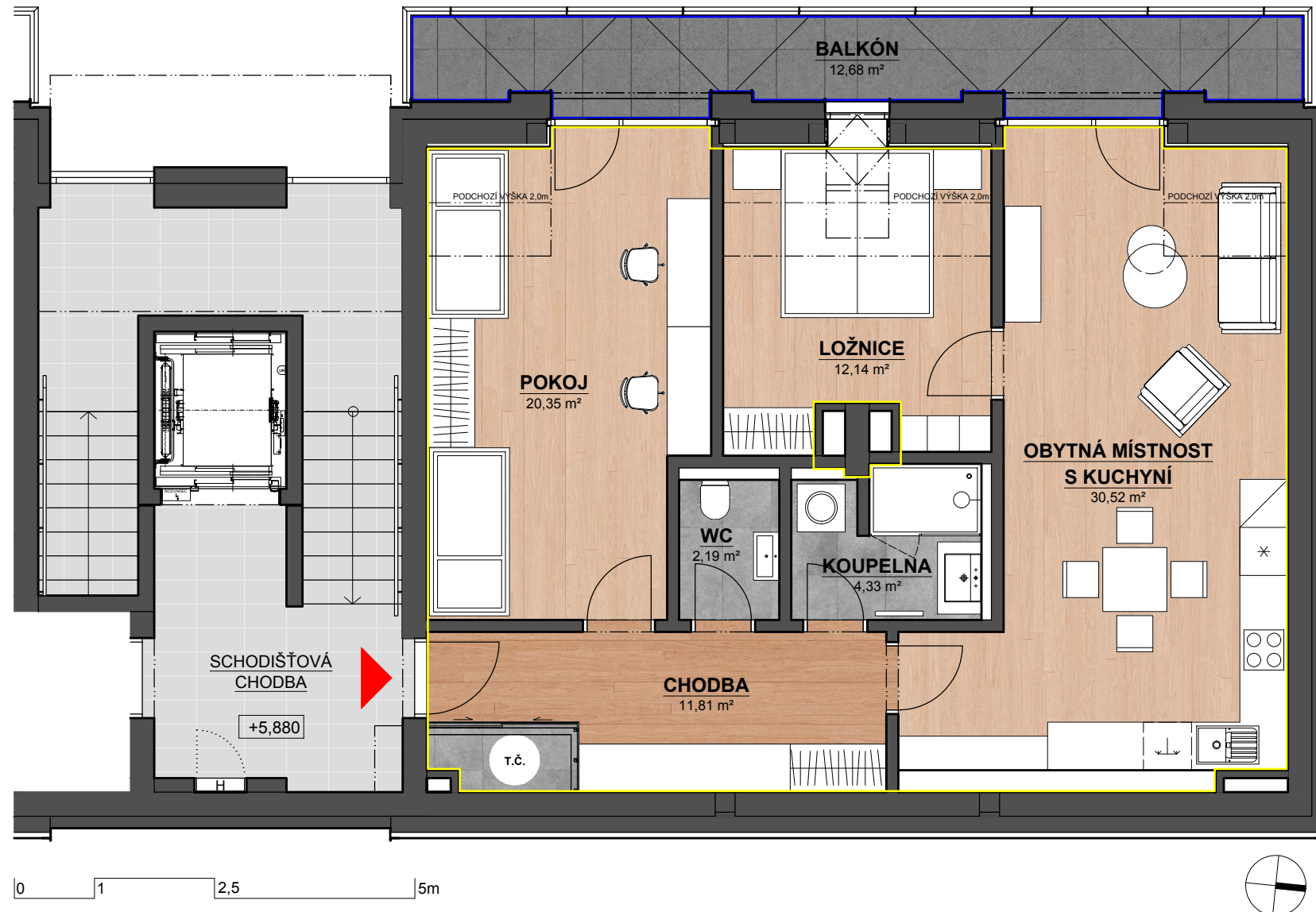
# BYTOVÝ DŮM - ZÁSTAVBA ULICE ZA HUMNY, MODŘICE

Za Humny, p.č. 156/1, p.č. 155, p.č. 154/1 a p.č. 2025/54  
k.ú. Modřice 697931





# PŮDORYS PODKROVÍ



# PŮDORYS BYTU



# LEGENDA

-  VSTUP DO OBJEKTU Z ULICE ZA HUMNY
-  VSTUP DO BYTOVÉ JEDNOTKY
-  HRANICE PLOCHY BYTU dle zákona č. 89/2012
-  HRANICE PLOCHY BALKÓNU

OZNAČENÍ BYTU:

PODLAŽÍ:

CHARAKTER BYT. JEDNOTKY:

PLOCHA JEDNOTKY:

PLOCHA BALKÓNU:

CELKOVÁ PLOCHA JEDNOTKY:  
(dle zákona č. 89/2012)

**Q.3**  
**PODKROVÍ**  
**3+kk**  
**81,34 m<sup>2</sup>**  
**12,68 m<sup>2</sup>**  
**86,38 m<sup>2</sup>**

**KARTA BYTOVÉ JEDNOTKY**

**Q.3**